

BALADES THERMOGRAPHIQUES

LA BONNE PRATIQUE EN CHIFFRES

2012 ANNÉE DE MISE
EN PLACE

5 BALADES
THERMOGRAPHIQUES
CHAQUE ANNÉE

12 PARTICIPANTS
PAR BALADE

RESSOURCES

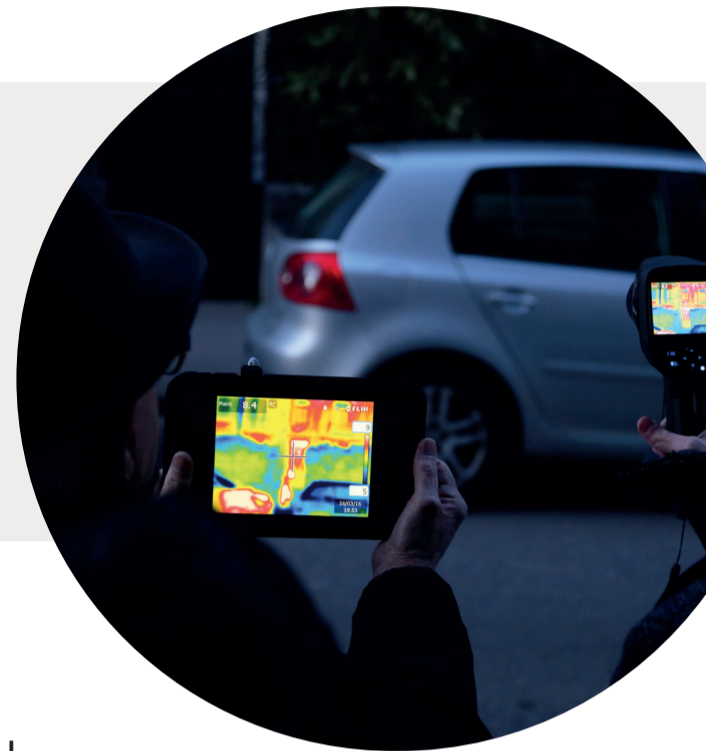
- Caméra thermique
- Communication
- Animation 1h
- Restitution 1h

OBJECTIFS

Sensibiliser les habitants d'un quartier aux pertes thermiques de leur logement (maisons et copropriétés).

DESCRIPTIF

- 1 Les habitants se retrouvent au point de départ de la balade.
- 2 Caméra thermique au poing, le Conseiller France Rénov' de l'ALEC fait découvrir les rues du quartier sous l'angle des pertes d'énergie visibles grâce à l'outil qui capte les rayons infra-rouges dégagés par les logements.
- 3 Les participants reçoivent une formation succincte sur l'utilisation de la caméra thermique et peuvent manipuler l'outil.
- 4 Grâce à l'analyse des images par le Conseiller France Rénov', ils prennent conscience des points forts et des points faibles de leur habitation et reçoivent en direct des conseils ou astuces pour corriger ceux-ci.



**BALADE
THERMO**

DU COMMENT REGARDER SON HABITAT AUTREMENT !

alec
AGENCE LOCALE
DE L'ÉNERGIE
ET DU CLIMAT
Nancy Grands Territoires

ANIMATION GRATUITE
INFOS : 03.83.37.25.87 / info@alec-nancy.fr

DE NOV.
À MARS

VISIONNEZ À L'AIDE
D'UNE CAMÉRA
THERMIQUE LES PERTES
D'ÉNERGIE DE VOTRE
HABITAT

Grâce à la caméra thermique, j'ai pu me rendre compte des déperditions de ma maison, et comprendre quels points étaient à améliorer concernant l'isolation thermique.

Christophe Rabiller



CONTACT **Thibaud DIEHL**
info@alec-nancy.fr

Métropole du Grand Nancy, Communauté de communes des Pays du Sel et du Vermois, Communauté de communes Seille et Grand Couronné