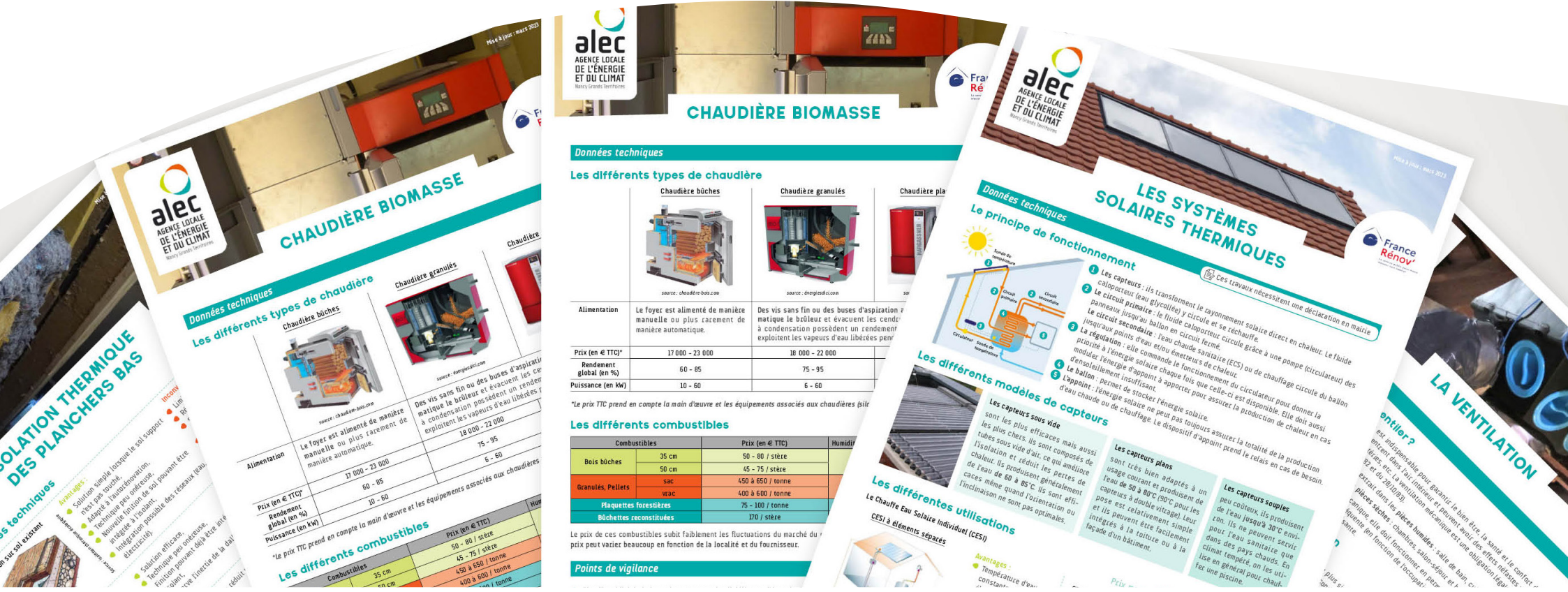


FICHES TRAVAUX



OBJECTIFS

- 1 Montée en compétence du maître d'ouvrage sur des travaux de performance énergétique.
- 2 Donner une vision globale et des informations techniques et économiques par type de travaux sur 1 seul document.

DESRIPTIF

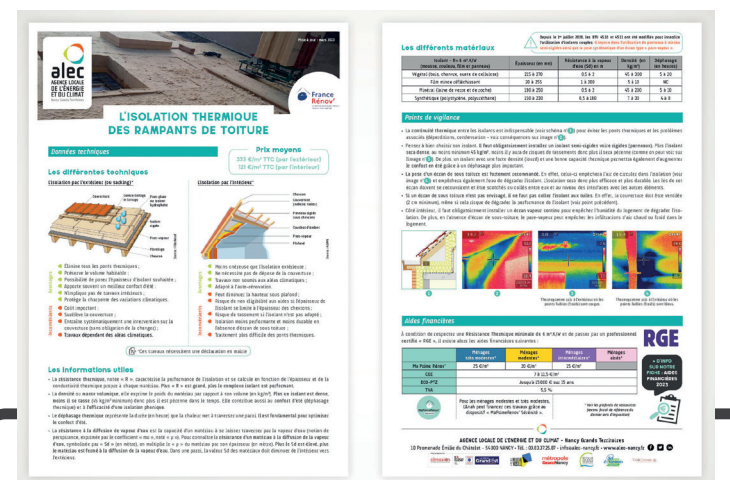
Les fiches travaux portent sur tous les postes de rénovation énergétique d'un logement : la rénovation globale et performante, la chaudière THPE, les Pompes à Chaleur, les chaudières biomasses, les appareils indépendants de chauffage au bois, les VMC, l'isolation de la toiture, l'isolation des combles perdus, l'isolation des murs par l'intérieur, l'isolation par l'extérieur, l'isolation des planchers bas et les parois vitrées.

LA BONNE PRATIQUE EN CHIFFRES

16 fiches travaux réalisées

RESSOURCES

- Un(e) chargé(e) de communication pour créer le modèle des fiches
- 2 jours de travail pour rédiger et construire 1 fiche
- 1 jour pour toutes les actualiser



UN MÊME MODÈLE

- 2 pages
- Une partie information générale (les différentes techniques de mise en œuvre, les coûts, les différents matériaux et le vocabulaire technique)
- Des points vigilance pour la bonne réalisation des travaux
- Une partie sur les aides financières disponibles



en partenariat avec

CONTACT Thibaud DIEHL
 info@alec-nancy.fr

Métropole du Grand Nancy, Communauté de communes des Pays du Sel et du Vermois, Communauté de communes Seille et Grand Couronné