

# L'



# bserv'ALEC

L'observatoire annuel des ALEC - Octobre 2024

## Couverture du territoire

**39 ALEC**

en France sont portées par :



**22,5**

millions de citoyen·nes touché·es

**5 815**

communes couvertes, réparties dans :

**225** EPCI

16 Métropoles

51 Communautés d'Agglomération / établissements publics territoriaux (EPT)

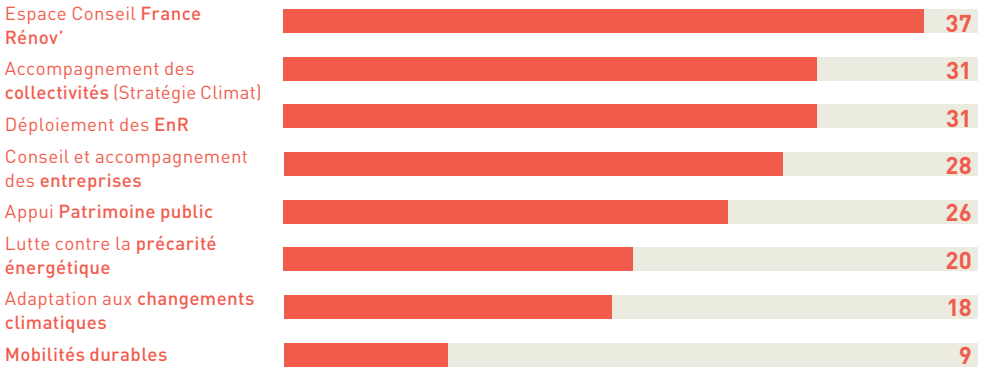
168 Communautés de Communes



Fédération des Agences Locales de l'Énergie et du Climat

Île-de-France : APC - Agence Parisienne du Climat | ALEC Paris-Ouest la Défense | ALEC 78 Centre et Sud Yvelines | ALECOE - Ouest Essonne | GPSOE - Grand Paris Seine Ouest Énergie | MVE - ALEC de l'Est Parisien | ALEC Sud-Parisienne | ALEC Plaine Commune | ALE Paris Terres d'envol | Seine et Marne Environnement.

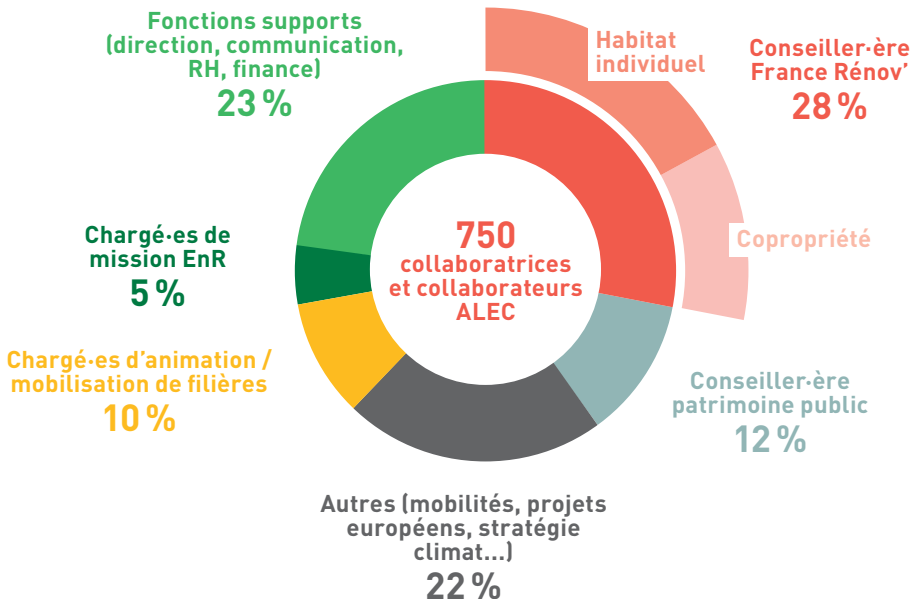
## Les activités des ALEC



Le sujet des **énergies renouvelables** a connu une augmentation importante entre 2022 et 2023. **Le nombre d'ETP a doublé** et 8 ALEC se sont emparées de cette thématique en 2023.

De même, les ALEC sont de plus en plus nombreuses à déployer des actions sur l'**adaptation au changement climatique** (+ 9 en 2023).

## Les ressources humaines

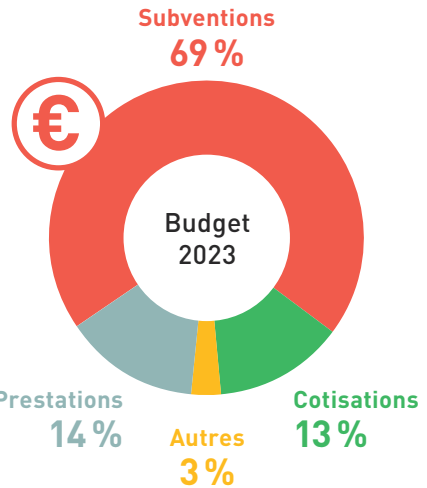


## Gouvernances et budgets

Les **communes** et leurs groupements (hors SDE) représentent **57 %** des adhérents.

En Conseil d'Administration :

- **56 %** des membres représentent les collectivités, les SDE ou l'Etat ;
- **19 %** des acteurs du privé (entreprises, bailleurs sociaux, fédérations et chambres consulaires) ;
- **13 %** des associations, universités/ centres de recherche.



**100 %** des président-e-s d'ALEC sont des élu-es locales / locaux

**43,6** millions d'euros cumulés en **budget** pour les ALEC

**74 %** des **dépenses** sont consacrés à la masse salariale

## Indicateurs d'impact

En 2023, les Espaces Conseil France Rénov' des ALEC ont réalisé **107 940** conseils personnalisés et ont accompagné :

Catégorie	Nombre
copropriétés	<b>6 230</b>
maisons individuelles	<b>14 780</b>
entreprises	<b>1 380</b>

[soit x 2 par rapport à 2022 !]

Les Conseillers en Énergie Partagé des ALEC ont aidé **1 500** communes à réduire leurs consommations d'énergie.

**4 180** évènements organisés

**116 570** personnes sensibilisées / formées (+ 26 % !)

**695 300** visites sur les sites internet des ALEC

**107 200** lectrices et lecteurs de newsletter

**73 800** abonné-es sur les réseaux sociaux

**1 420** visites dans le cadre du programme Slime (précarité énergétique)

**640** classes sensibilisées à l'énergie et au climat

**13 720** contacts dans le cadre de conseils sur les mobilités

## Comprendre l'action ALEC en quelques chiffres emblématiques

- L'Agence du Climat de Strasbourg est la porte d'entrée unique du conseil mobilité de l'Eurométropole de Strasbourg dans le déploiement de la ZFE. En 2023, l'ALEC a eu **6 460 contacts**, soit 2 fois plus qu'en 2022.
- L'ALEC de Nancy Grands Territoires accompagne **70 communes** dans leur stratégie patrimoniale, pour les aider à réduire leurs consommations d'énergie, représentant au total **230 000 m<sup>2</sup> de bâtiments publics**. Depuis 2012, ces actions de réduction de la consommation, de rénovations quand nécessaires ont permis aux communes de faire **740 000 € d'économie annuelle** !
- La mission **Conseil en Énergie Partagé** concrètement ? En 1 an, l'ADUHME sur le Puy-de-Dôme, a réalisé **820 actions** d'optimisation et gestion efficace de l'énergie, d'amélioration du patrimoine, d'amélioration de la performance énergétique des bâtiments et de diversification d'énergie.
- L'ALEC de l'Ain accompagne les **établissements médicaux** dans leurs travaux de rénovation énergétique. En 2023 elle a travaillé avec **53 établissements dont 17 ont déjà engagés des travaux de rénovation**.
- L'ALEC de la Loire porte le dispositif **Rénov'actions 42**, service public de la rénovation énergétique pour les particuliers. Entre 2016 et 2023, **150 millions € de chiffre d'affaires ont été générés** grâce à ce service dont 98 millions € en maison individuelle et 52 millions € en copropriété.
- À Paris, **10 220 copropriétés** sont inscrites sur la plateforme **CoachCopro**, soit **1 copropriété sur 4** ! Toutes ces copropriétés sont suivies par les conseillères et conseillers de l'Agence Parisienne du Climat.
- L'ALEC du Pays de Saint Brieuc a décidé de consacrer un pôle entier au sujet de la **précarité énergétique**. En 2023, **142 visites** ont été rendues aux ménages précaires sur tout le territoire, c'est **26 % de plus qu'en 2022**.



Fédération des  
**Agences Locales de  
l'Énergie et du Climat**

14 rue Mathurin Régnier, 75015 Paris  
[communication@federation-flame.org](mailto:communication@federation-flame.org)